

10. Juli 2023

Mit digiCULT zur (digitalen) Ausstellung

Ein Experiment "Made in Hessen"

made in
Hessen
Globale Industriegeschichten

März 2023 - Februar 2025



Verbund

- Oberhessisches Museum, Gießen
- Stadt- und Industriemuseum, Rüsselsheim
- Hessisches Braunkohle Bergbaumuseum, Borken
- Haus der Stadtgeschichte, Offenbach
- Museumsverband Hessen
- Hessisches Wirtschaftsarchiv



Foto: Museumsverband Hess

Mitwirkende

- Philipps-Universität, Marburg
- Justus-Liebig-Universität, Gießen
- Städtischen Museen Wetzlar

- über 40 Leihgebende



Bausteine der Ausstellung



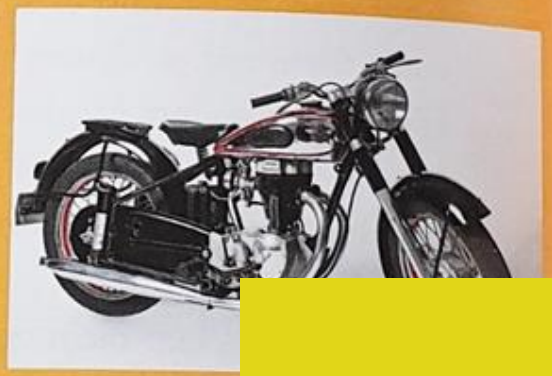
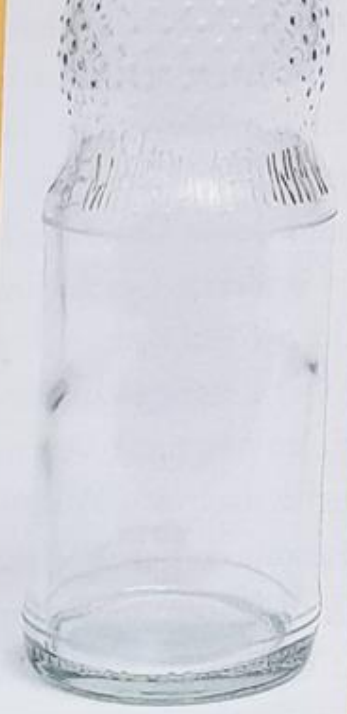
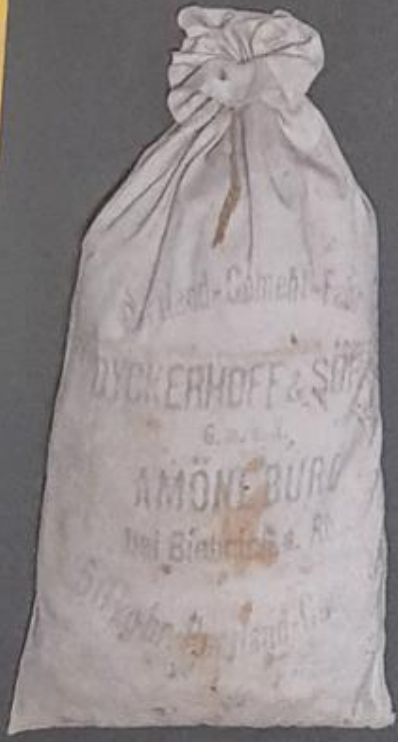
10 Themeninseln

Bausteine der Ausstellung



Kaleidoskop der Champions

Bausteine der Ausstellung



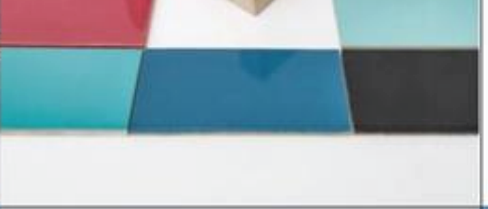
Begleitpublikation



Bausteine der Ausstellung



Adler und Opel –
das Rennen um
die
Marktführerschaft



ient
ocht – Der
p der
auküche



Paul Ehrlich –
Wenn Gifte
heilen



Lithographie –
Markenwerbung
vom Stein



Ausstellungswebsite



Start

digiCULT.web

2.1-39a29e2a

Objekterfassung

Kunst-/Kulturgeschichte

Kontextinformation Objekte

Thementexte

Verwalten



Objekte suchen



Personen/Organisationen verwalten



Standorte verwalten



Sammlungen (ISC) verwalten



Sammlungen verwalten



Ausstellungen verwalten

(persönliche) Ablage



Exportdateien



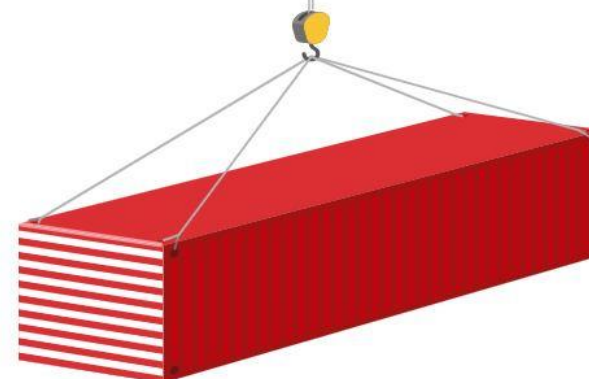
Merklisen



made in **Hessen**

Globale Industriegeschichten

www.made-in-hessen.online

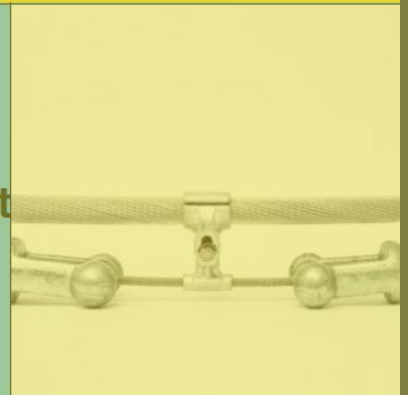


Weltbekannte, bahnbrechende und manchmal auch
unscheinbare Erfindungen: Darum geht es in der
Wanderausstellung "Made in Hessen. Globale
Industriegeschichten".





Adler und Opel –
das Rennen um
die
Marktführerschaft



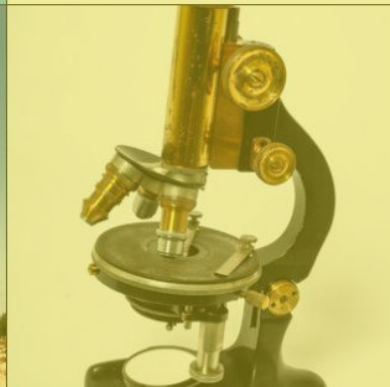
Effizient
gekocht – Der
Urtyp der
Einbauküche



Paul Ehrlich –
Wenn Gifte
heilen



Lithographie –
Markenwerbung
vom Stein





Start ■ Kunst-/Kulturgeschichte ✕

Objektliste ↔ Schnellsuche ↻ Liste aktualisieren

Inventar-Nummer: **nm_05** | LidoRecordIdentifier: DE-4071/lido/dc00000107 zuletzt geändert am: 23.0
Kunstblume - Galalithstange und geschnitzte Rose

Freigabe Portal: | Portal-Upload

Alle Gruppen schließen ↕ Alle Gruppen öffnen ↕

Grunddaten ↕ Erweiterte Daten ↕ Zugang/Abgang ↕ Provenienz ↕ Zustand/Restaurierung ↕ Standort ↕ Medien (1) ↕ Relationen (1) / Links (0) ↕ Literatur (0) ↕ Wertermittlung ↕ Merklisten (1)

HdS_22 - Lithografie - Lithographie
"Original-Selters"

OHM 7198 - Anzeige zu Liebigs
Fleischextrakt

nm_01 - Werkzeug, Gerät*
- Elfenbeinschnitzwerkzeug

Rosak_5 - „Suprarenin“

HdS - Diverse Reklamemarken

SMW 326 - Fotoapparat - Minox B

Rosak_1 - Fritz Gehrke, Farblithographie:
„Die Gewinnung des Diphtherieserums aus
Pferdeblut im Behringwerk zu Marburg“

HdS_14 - Schallplattenspieler - Radio-
Phono-Kombination "Braun SK 5"

OHM 1 - Dachziegel und Aschenbecher
der Gailschen Tonwerke

OHM Sammelkarte - Sammelkarte
„Horsford's Bread Preparation“

12123 - Querschnitt eines Stromkabels
zum Transport von Offshore- Windenergie

SMW 6/317 - Fotoapparat - Fotoapparat
Leica Ia von E. Leitz 1925

SMW 6/318 - Fotoapparat - Fotoapparat
Leica Ic von E. Leitz 1931

HdS_4 - Ampulle - Corona-Impfung

Hoechst 1 - Hoechst – Eine
Firmengeschichte anhand der Logos

Rosak_4 - Schaukasten
Steinkohledestillation

Grunddaten

Sammlung:

Inventarnummer:

Alte Inventarnummer:

Weitere Inv. Nr. − +

Status: vorhanden ausgeschieden vermisst

Anzahl:

Objektbezeichnung:

weitere Bezeichnung:

Titel:
 Bevorzugt − +

Sachgruppe: − +

Material: − +

Technik: − +

Stil: − +

Signatur:
 − +

Darstellungen

Ikonomie: − +


+ **Darstellung hinzufügen**

Herstellung

Künstler: − +

Herstellungsort: − +

Medien



Medien hinzufügen



Galalithstange und geschnitzte Rose

um 1930

Mit der Weltwirtschaftskrise 1929 stiegen auch die Kosten des teuren kolonialen Werkstoffs. Koziol begann deswegen mit dem aus Milch gewonnenen Kunststoff Galalith zu experimentieren. Der in massiven Stangen gelieferte Kunststoff konnte wie Elfenbein bearbeitet werden, so dass sich im Handwerk selbst nichts änderte.

LEIHGEBER

→ Koziol-Museum, Erbach



Themen

Alle

Themen

Hessen-Highlights

Schattenseiten

Denkfabrik Liebig Laboratorium



Fresenius und Liebig – ein hessischer Austausch



Merck und Liebig – Pharmazeutische Fachgespräche unter Freunden



Backpulver – Der Export einer Idee



Liebigs Fleischextrakt – Mit Sammelbildchen zum Erfolg



Bittersüße Botschaften aus den Kolonien



Liebigs Mineralstoffdünger – Grundstein der modernen Landwirtschaft



Effizient gekocht – Der Urtyp der Einbauküche



Die Einbauküche hebt ab – Flugzeugküchen von Sell



Richtig sehen – Oder der Blick in die Röhre





Start | Thementexte

Hierarchie | Objektliste | Schnellsuche

Baum aktualisieren

Thema_Effizient gekocht – Der Urtyp der Einbauküche

- Verbindungstext zu Objekt_Dose für Babynahrung der Firma
- Verbindungstext zu Objekt_Werner Sell
- Verbindungstext zu Thema_Liebigs Fleischextrakt – Mit Samr
- Objekt_Schütte
 - Verbindungstext zu Objekt_Schüttboard einer Sell-Stahlei
 - Verbindungstext zu Objekt_Heizkessel der Firma Buderus
 - Verbindungstext zu Thema_Aus der Grube ins Netz
 - Verbindungstext zu Thema_Die Einbauküche hebt ab
- Unterseite, Objektebene_Demonstrationsfilm: Die Frankfurter
- Objekt_Christine Frederick: Die rationelle Haushaltsführung
- Objekt_Zeitschrift "Das neue Frankfurt"
- Unterseite, Objektebene_Die Bibliothek der Frankfurter Küche
- Objekt_Dr. Erna Meyer: Der neue Haushalt
- Thema_Adler und Opel – das Rennen um die Marktführerschaft
- Thema_Hoehchst – Vom Gegengift zum Zyklon B
- Thema_Liebigs Fleischextrakt – Mit Sammelbildchen zum Erfolg
- Thema_Liebigs Mineralstoffdünger – Grundstein der modernen L
- Thema_Die Einbauküche hebt ab – Flugzeugküchen von Sell
- Thema_Schmelzriegel und Schneidkerkreide
- Thema_Das Lahntal an der Fifth Avenue
- Thema_Gail'sche Keramik – verbaut in der ganzen Welt
- Thema_Selters im Taunus – eine Marke geht baden
- Thema_Paul Ehrlich – Wenn Gifte heilen
- Thema_Emil von Behring – Wie Blut wirkt
- Thema_B. Braun – Mehr als Medikamente
- Thema_Lithographie – Markenwerbung vom Stein
- Thema_Braun – Elektrisierende Stil-Ikonen
- Thema_Wächtersbacher Keramik-Chic
- Thema_Thonet – Gebogen um zu schwingen
- Thema_Moderne Zeiten - neue Materialien
- Thema_Aus der Grube ins Netz
- Thema_Kaleidoskop der Champions
- Betriebssystem_Energie
- Betriebssystem_Verkehr
- Betriebssystem_Finanzen
- Störer_Bittersüße Botschaften aus den Kolonien

Inventory-Number: **t_Effizient gekocht** | LidoRecordIdentifier: DE-4071/ido/612c8aeb802fa6.82654675
Thema_Effizient gekocht – Der Urtyp der Einbauküche

zuletzt geändert am: 20.02.2023

Freigabe Portal: | Portal-Upload

Alle Gruppen schließen | Alle Gruppen öffnen

Grunddaten | Text | Autoren/Veröffentlichung | Erweiterte Daten | Medien (0) | Relationen (24) / Links (0) | Literatur (0) | History (17)

Grunddaten

Thementext ID:

Titel:
 Bevorzugt

Teaser:

Medien

Es wurde noch kein Medium als Vorschaubild gespeichert.

Bezüge



Start Thementexte

Hierarchie Objektliste Schnellsuche

Baum aktualisieren

- Thema_Effizient gekocht – Der Urtyp der Einbauküche
 - Verbindungstext zu Objekt_Dose für Babynahrung der Firma
 - Verbindungstext zu Objekt_Werner Sell
 - Verbindungstext zu Thema_Liebig's Fleischextrakt – Mit Samr
 - Objekt_Schütte
 - Verbindungstext zu Objekt_Schüttboard einer Sell-Stahlei
 - Verbindungstext zu Objekt_Heizkessel der Firma Buderus
 - Verbindungstext zu Thema_Aus der Grube ins Netz
 - Verbindungstext zu Thema_Die Einbauküche hebt ab
 - Unterseite, Objektebene_Demonstrationsfilm: Die Frankfurter
 - Objekt_Christine Frederick: Die rationelle Haushaltsführung
 - Objekt_Zeitschrift "Das neue Frankfurt"
 - Unterseite, Objektebene_Die Bibliothek der Frankfurter Küche
 - Objekt_Dr. Erna Meyer: Der neue Haushalt

Thema

**Objekt /
Unterseite, Objektebene**

Verbindungstext zu ...



Effizient gekocht – Der Urtyp der Einbauküche

Um der Wohnungsnot in Frankfurt zu begegnen, baute die Stadt im Rahmen des Programms „Das Neue Frankfurt“ von 1925 bis 1930 über 12.000 Wohnungen. Durch die günstige Serienproduktion normierter Bau- und Einrichtungs-elemente blieb der Wohnraum in den neuen Siedlungen bezahlbar.

Kern der kleinen, funktionalen Wohnungen war die Küche. Die Architektin Margarete Schütte-Lihotzky entwickelte sie auf einer Grundfläche von 6,5 m² als effiziente Arbeitsküche mit fest eingebautem Mobiliar. Durch eine intensive Öffentlichkeitsarbeit verbreitete sich die Idee der rationellen Einbauküche bald weltweit.

mehr zu diesem Thema
entdecken





Effizient gekocht – Der Urtyp der Einbauküche

weitere Verbindungen entdecken

THEMA

Die Einbauküche hebt ab – Flugzeugküchen von Sell

Möglichst effizientes Arbeiten auf möglichst kleinem Raum, das sollte sowohl die Frankfurter Küche als auch die Flugzeugküche der Firma Sell leisten. Beide hatten die Speisewagenküche der Mitteleuropäische Schlafwagen- und Speisewagen-Aktien-Gesellschaft (MITROPA) zum Vorbild.



THEMA

Aus der Grube ins Netz

In den Wohnungen, die im Rahmen des Neuen Frankfurt entstanden, setzte man auf moderne Standards zu möglichst kleinen Preisen: Gasanschluss, Elektrizität und fließendes Wasser sollten auch Menschen mit weniger Einkommen zugänglich gemacht werden. Die Frankfurter Siedlung Römerstadt war die erste vollelektrifizierte Wohnsiedlung Deutschlands. Statt der üblichen Gasherde gab es hier in den Frankfurter Küchen früh Elektroherde. Mit zunehmender Elektrifizierung musste auch immer mehr Energie erzeugt werden.



OBJEKT

Dose für Babynahrung der Firma Milupa

Mit der Industrialisierung verbreiteten sich die Gedanken von Effizienz und Rationalisierung in alle Lebensbereiche. Nicht nur die Küche, auch Nahrungsmittel sollten schneller und günstiger zubereitet werden können. So entwickelte die Firma Milupa 1932 mit Pauly's Nährspeise eine Kinder-Fertignahrung zum Anrühren aus gemahlenem Haferzwieback.



Hürden und Learnings



Mehrere Museen zusammenbringen
(GND/ISIL)

→ **Referenzprojekte**

Schnittstelle: Aufsetzen + Ausgabe

→ **"Startberatung" sinnvoll**

Phantom-Einträge

→ **Erst denken, dann posten**

Nutzung als CMS

→ **Referenzprojekte**



Vielen Dank!
